

Уважаемые Коллеги, Партнеры, Заказчики и Клиенты, благодарим вас за интерес, проявленный к продукции, производимой ООО «Инициатива».

Данный документ предоставлен для ознакомления в формате PDF.

Если вам необходима информация по Конструктивным решениям установки ПСС-10 в других форматах, пожалуйста, обращайтесь по телефонам:

8 (495) 645-15-06,

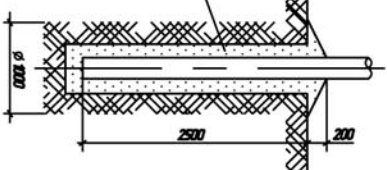
8 (495) 22-33-861 (многоканальный),

8 (926) 910-12-24.

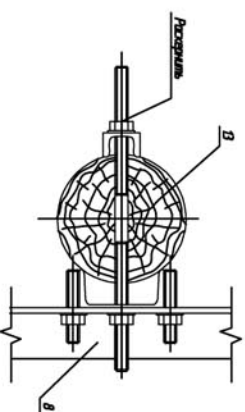
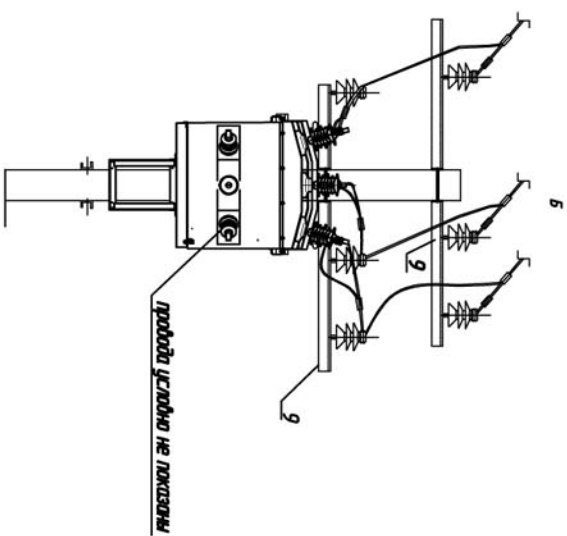
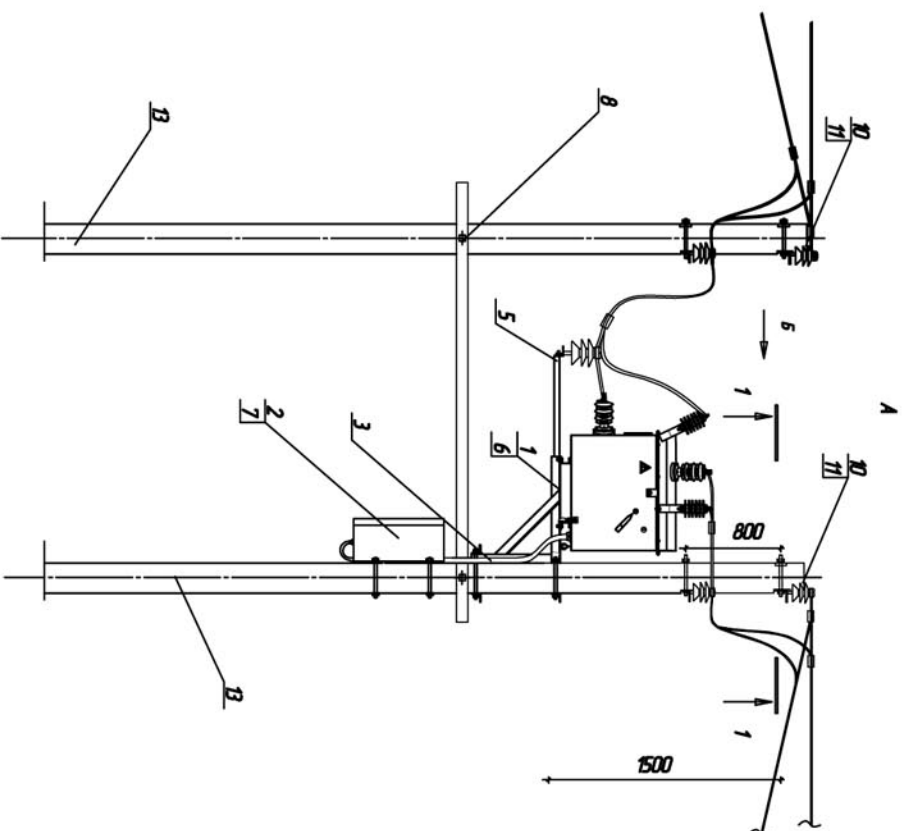
Раздел 3.
Конструктивные решения на деревянных опорах
при двухстоечном размещении ПСС-10(6)

Согласовано

Инд. № подл.	Подпись и дата	Взам. инд. №				

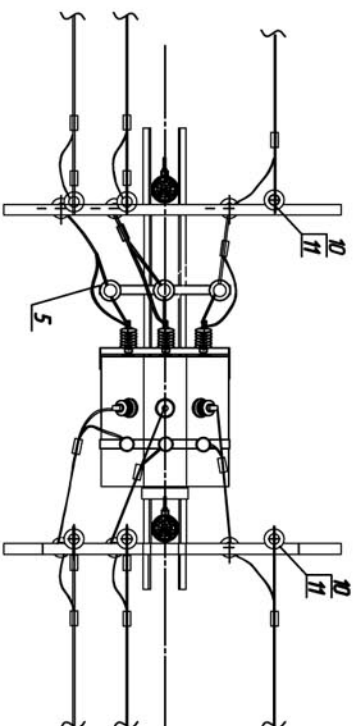


-



1-1

Данный пункт с пунктами АЗ-02, АЗ-03 - был создан

[illegible]

- 56.0013 - AC3

Проект устойчивости ПТС-10

Смодуль	Модуль	Модуль
---------	--------	--------

Конструктивное решение на деревянной опоре

0777	05	05
------	----	----

Планкт секционирования водцино-кодельни

[illegible]

линии с двухсторонним питанием, пункт
отключения отбрасывания в сеть

Учен А.

--	--

УЗЕН А.

Формат А3