

Уважаемые Коллеги, Партнеры, Заказчики и Клиенты, благодарим вас за интерес, проявленный к продукции, производимой ООО «Инициатива».

Данный документ предоставлен для ознакомления в формате PDF.

Если вам необходима информация по Конструктивным решениям установки ПСС-10 в других форматах, пожалуйста, обращайтесь по телефонам:

8 (495) 645-15-06,

8 (495) 22-33-861 (многоканальный),

8 (926) 910-12-24.

Согласовано

Инд. № подл.	Подпись и дата	Взам. инд. №

Раздел 1.
Конструктивные решения на железобетонных опорах
при воздушном размещении ЛЭС-6(10)кВ

Согласовано			

Инв. № подл.	Подпись и дата	Взам. инв. №	Инв. № дубл.	Подпись и дата

[illegible]

“ - выстроить в заданном направлении и конкретный участок прокладываем трассы ВЛ

[illegible]

- 56.0013 - AC1.C77

Пункт автомобильного секционирования, пункт автомобильного
бюро резервного питания, пункт оплеченный подразделения
воздушных и воздушных-кодовых линий 1016 кв на базе
режимного ПТС-1016 000 Института

Стандарту ПСС-10(6)

решение на ж/д оп

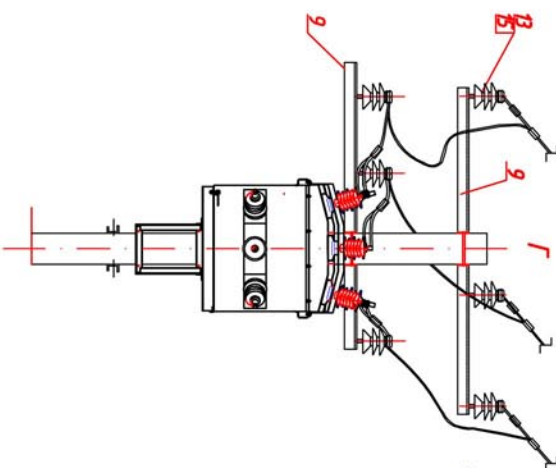
размещению ИТС-10

решения на ж/д оп

размещении IL-1

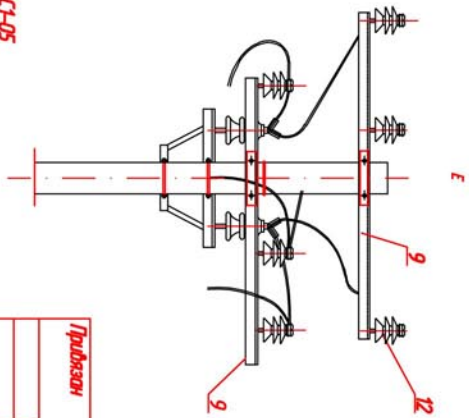
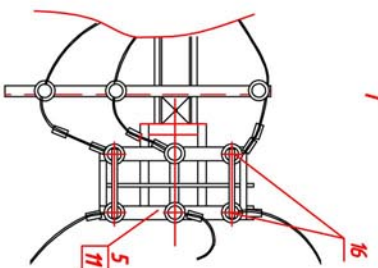
Конуробан

Формат А3



к разъединителю

15

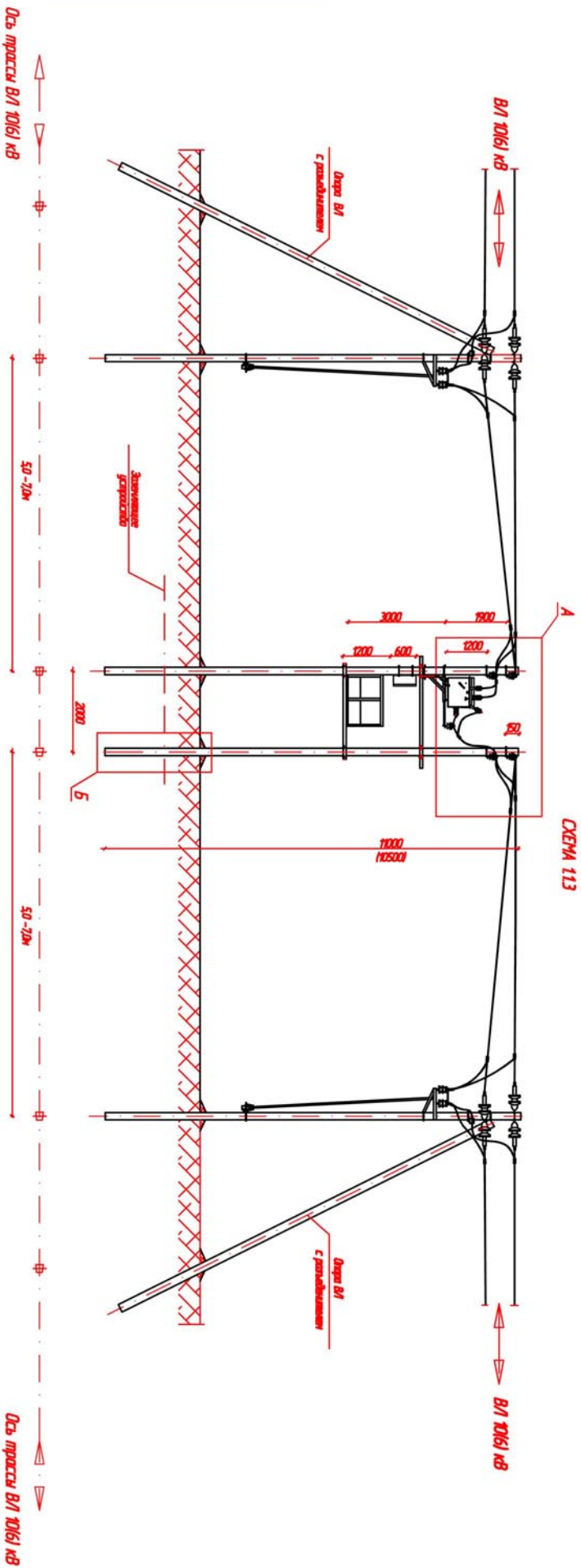


- 56.0013 - AC1

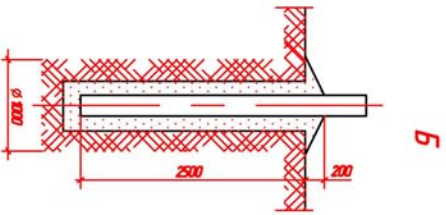
Проект	Исходные данные	Результаты
Проект "Система автоматического контроля качества продукции"	Исходные данные: 1. Технические требования к системе. 2. Описание оборудования. 3. Данные о текущем состоянии системы.	Результаты: 1. Анализ системы. 2. Разработка проекта. 3. Внедрение проекта. 4. Оценка эффективности.

[illegible]

Инв. № подл. Подпись и дата Взам. инв. № Инв. № дубл. Подпись и дата

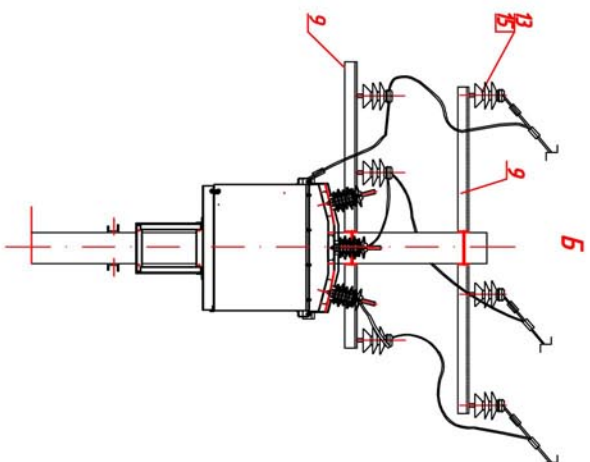
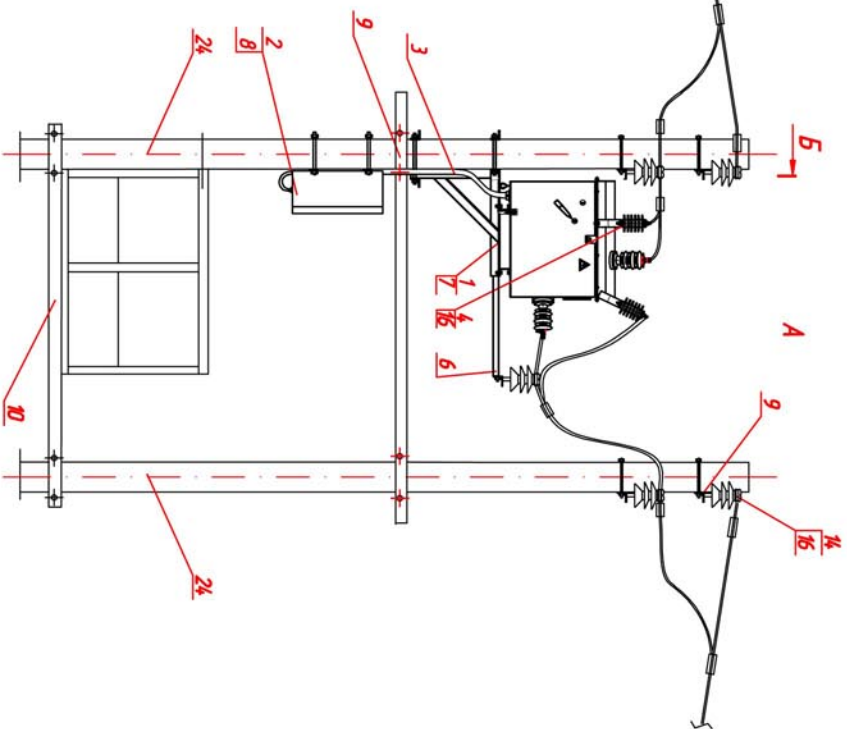


1. При монтаже электролинейного оборудования руководствоваться действующими нормативными документами, рекомендациями ООО "Инциспид" и заводской документацией.
2. Монтажные и ремонтные работы на электролинейном оборудовании и конструкциях производить только при отключенном питании с обеих сторон.
3. Высота установочной шкафы управления/раз.2) определяется заказчиком, при этом расстояние от токоведущих частей напряжения 10(6) кВ должно быть не менее 10 м.
4. Установленное оборудование и металлоконструкции заземлить. Крышку высоковольтного модуля заземлять отдельным спуском. Устройство заземления - смотри раздел 4.
5. В качестве перекрытий применять силикатные незаполненные пробой сечением до 50 мм². Крепление пробой к изоляторам производить согласно типовому проекту З.407.1-43.128.30.
6. Любая конструкция применяется в условиях населенной местности.
7. Способ закрепления опор (уровень В) в конкретных условиях устанавливается по типовому проекту З.407.1-43.
8. Любая лист смонтировать с листом АСТ-08.
9. Ориентация высоковольтных вводов реклинатора может быть изменена по проекту.
10. Проверку пазов допускается не устанавливать при использовании пробой типа СИП.



- 56.0013 - АС1									
Пункт административного секционирования, пункт административного резервного питания, пункт оптического оптимизирования воздушных и воздушных-контрастных линий ТПБ, кд на базе пункта секционирования спидографа реклидизера ТЛ-70 0007 Института									
Проект исполнения ТЛ-70									
Конструктивное решение на ж/б опоре при двухстороннем разведении ТЛ-70									
Пункт секционирования ВЛ с двухсторонним питанием, пункт АВР, пункт оптического оптимизирования, центр (разветвления на стороне опоры) общей воль									
Исполнитель									
Исполнитель									
Исполнитель									
Исполнитель									
Исполнитель									
Исполнитель									
Исполнитель									
Исполнитель									
Исполнитель									
Исполнитель									
Исполнитель									
Исполнитель									
Исполнитель									
Исполнитель									
Исполнитель									
Исполнитель									
Исполнитель									
Исполнитель									
Исполнитель									
Исполнитель									
Исполнитель									
Исполнитель									
Исполнитель									
Исполнитель									
Исполнитель									
Исполнитель									
Исполнитель									
Исполнитель									
Исполнитель									
Исполнитель									
Исполнитель									
Исполнитель									
Исполнитель									
Исполнитель									
Исполнитель									
Исполнитель									
Исполнитель									
Исполнитель									
Исполнитель									
Исполнитель									
Исполнитель									
Исполнитель									
Исполнитель									
Исполнитель									
Исполнитель									
Исполнитель									
Исполнитель									
Исполнитель									
Исполнитель									
Исполнитель									
Исполнитель									
Исполнитель									
Исполнитель									
Исполнитель									
Исполнитель									
Исполнитель									
Исполнитель									
Исполнитель									
Исполнитель									
Исполнитель									
Исполнитель									
Исполнитель									
Исполнитель									
Исполнитель									
Исполнитель									
Исполнитель									
Исполнитель									
Исполнитель									
Исполнитель									
Исполнитель									
Исполнитель									
Исполнитель									
Исполнитель									
Исполнитель									
Исполнитель									
Исполнитель									
Исполнитель									
Исполнитель									
Исполнитель									
Исполнитель									
Исполнитель									
Исполнитель									
Исполнитель									
Исполнитель									
Исполнитель									
Исполнитель									
Исполнитель									
Исполнитель									
Исполнитель									
Исполнитель									
Исполнитель									
Исполнитель									
Исполнитель									
Исполнитель									
Исполнитель									
Исполнитель									
Исполнитель									
Исполнитель									
Исполнитель									
Исполнитель									
Исполнитель									
Исполнитель									
Исполнитель									
Исполнитель									
Исполнитель									
Исполнитель									
Исполнитель									
Исполнитель									
Исполнитель									
Исполнитель									
Исполнитель									
Исполнитель									
Исполнитель									
Исполнитель									
Исполнитель									
Исполнитель									
Исполнитель									
Исполнитель									
Исполнитель									
Исполнитель									
Исполнитель									
Исполнитель									
Исполнитель									
Исполнитель									
Исполнитель									
Исполнитель									
Исполнитель									
Исполнитель									
Исполнитель									
Исполнитель									
Исполнитель									
Исполнитель									
Исполнитель									
Исполнитель									
Исполнитель									
Исполнитель									
Исполнитель									
Исполнитель									
Исполнитель									
Исполнитель									
Исполнитель									
Исполнитель									
Исполнитель									
Исполнитель									
Исполнитель									
Исполнитель									
Исполнитель									
Исполнитель									
Исполнитель									
Исполнитель									
Исполнитель									
Исполнитель									
Исполнитель									
Исполнитель									
Исполнитель									
Исполнитель									
Исполнитель									
Исполнитель									
Исполнитель									
Исполнитель									
Исполнитель									
Исполнитель									
Исполнитель									
Исполнитель									
Исполнитель									
Исполнитель									
Исполнитель									
Исполнитель									
Исполнитель									
Исполнитель									
Исполнитель									
Исполнитель									
Исполнитель									
Исполнитель									
Исполнитель									
Исполнитель									
Исполнитель									
Исполнитель									
Исполнитель									
Исполнитель									
Исполнитель									
Исполнитель									
Исполнитель									
Исполнитель									
Исполнитель									
Исполнитель									
Исполнитель									
Исполнитель									
Исполнитель									
Исполнитель									
Исполнитель									
Исполнитель									
Исполнитель									
Исполнитель									
Исполнитель									
Исполнитель									
Исполнитель									
Исполнитель									
Исполнитель									
Исполнитель									
Исполнитель									
Исполнитель									
Исполнитель									
Исполнитель									
Исполнитель									
Исполнитель									
Исполнитель									
Исполнитель									
Исполнитель									
Исполнитель									
Исполнитель									
Исполнитель									
Исполнитель									
Исполнитель									
Исполнитель									
Исполнитель									
Исполнитель									
Исполнитель									
Исполнитель									
Исполнитель									
Исполнитель									
Исполнитель									
Исполнитель									
Исполнитель									
Исполнитель									
Исполнитель									
Исполнитель									
Исполнитель									
Исполнитель									
Исполнитель									
Исполнитель									
Исполнитель									
Исполнитель									
Исполнитель									
Исполнитель									
Исполнитель									
Исполнитель									
Исполнитель									
Исполнитель									
Исполнитель									
Исполнитель									
Исполнитель									
Исполнитель									
Исполнитель									
Исполнитель									
Исполнитель									
Исполнитель									
Исполнитель									
Исполнитель									
Исполнитель									
Исполнитель									
Исполнитель									
Исполнитель									
Исполнитель									
Исполнитель									
Исполнитель									
Исполнитель									
Исполнитель									
Исполнитель									
Исполнитель									
Исполнитель									
Исполнитель									
Исполнитель									
Исполнитель									
Исполнитель									
Исполнитель									
Исполнитель									
Исполнитель									
Исполнитель									
Исполнитель									
Исполнитель									
Исполнитель									
Исполнитель									
Исполнитель									
Исполнитель									
Исполнитель									
Исполнитель									
Исполнитель									
Исполнитель									
Исполнитель									
Исполнитель									
Исполнитель									
Исполнитель									
Исполнитель									
Исполнитель									
Испол									

Инв. № подл.	Подпись и дата	Взам. инв. №	Инв. № дубл.	Подпись и дата
--------------	----------------	--------------	--------------	----------------



к разъединителю

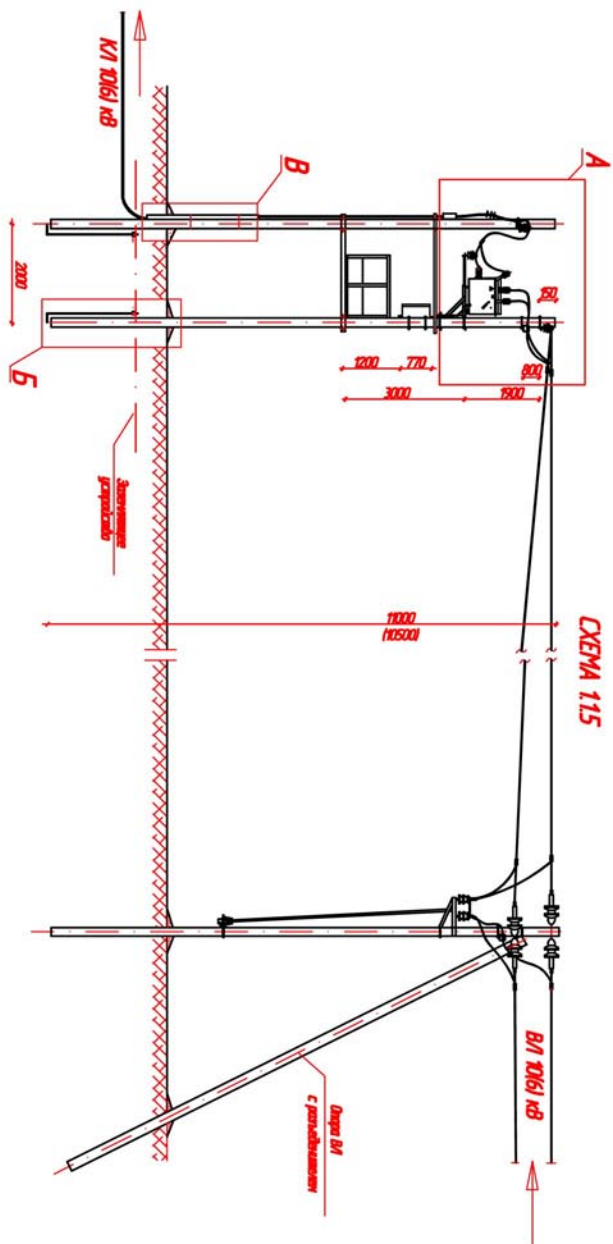
Плюс, чтобы отсечь убои и шкату, нужно изменить условия не показывая

[illegible]

1. Данный лист смотреть с листом АС1-07

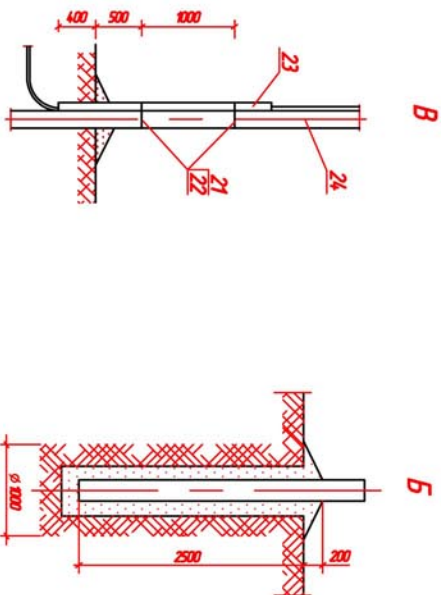
[illegible]





Ось трассы К1 10/61 кВ

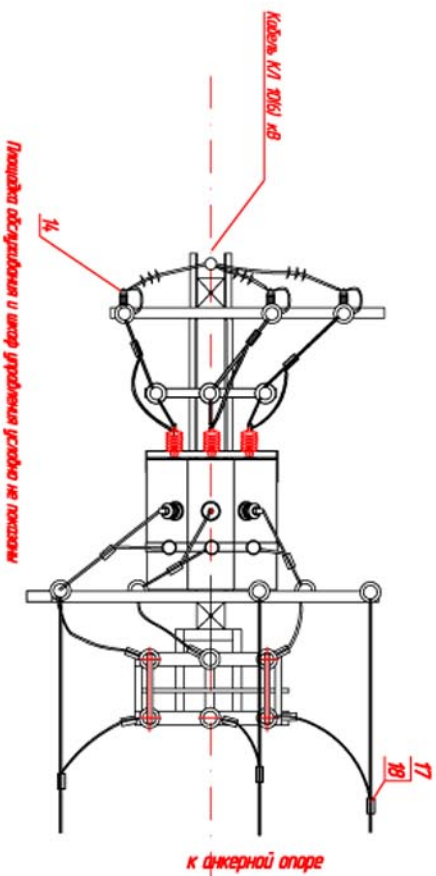
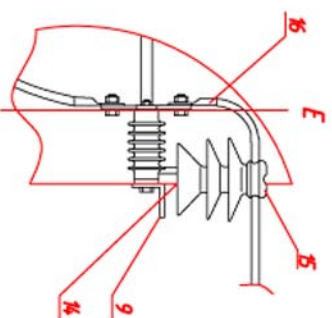
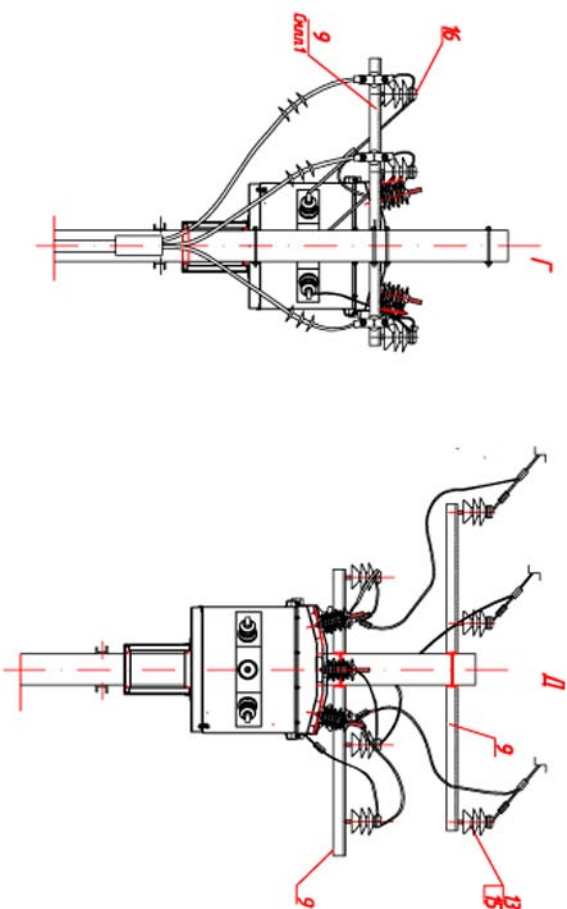
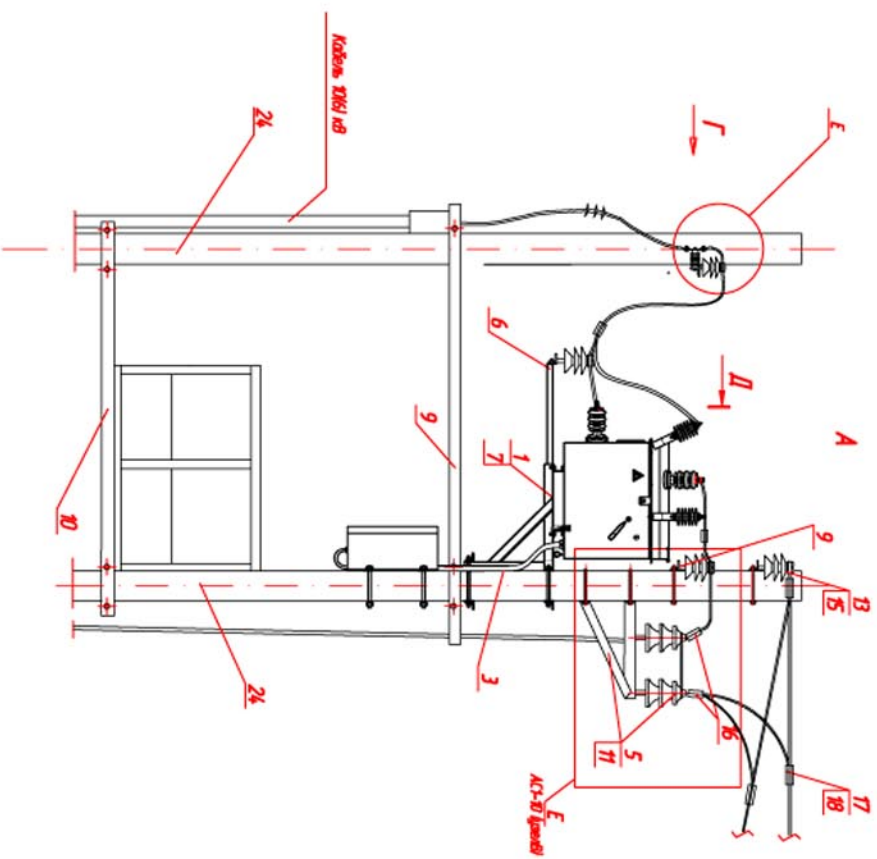
Ось трассы В1 10/61 кВ



1. При монтаже электропроектирования оборудования руководствоваться действующими нормативными документами, рекомендациями ООО "Инжилстрой" и задобор-изготовителей.
2. Монтажные и ремонтные работы на электропроектировании и конструкциях производить только при отключенном питании с обеих сторон.
3. Высота установки шкафа управления/роз.2) определяется заказчиком, при этом расстояние от падающих частей напряжения 10/61 кВ должно быть не менее 10 м.
4. Устройство заземления и металлоконструкций заземлить. Крышу высоковольтного модуля заземлить отдельным спуском. Устройство заземления - см.опи развел 4.
5. В качестве переводки применять алюминиевые незащищенные проводы сечением до 50 мм². Крепление проводов к изоляторам производить согласно типовому проекту 3.407.1-4.3.128..30.
6. Для лоя конструкции применяются в условиях высокой влажности негорючие материалы.
7. Способ закрепления опор (узел В) в конкретных грунтовых условиях определяется по типовому проекту 3.407.1-4.3.
8. Дюбель лист смонтировать с листом АС-12.
9. Ориентация высоковольтных входов реклинатора может быть изменена по проекту.
10. Проводу пазы должны быть не устойчивыми при установке при помощи типа СИП

- 56.0013 - АС1									
Проектант		Исполнитель		Исполнитель		Исполнитель		Исполнитель	





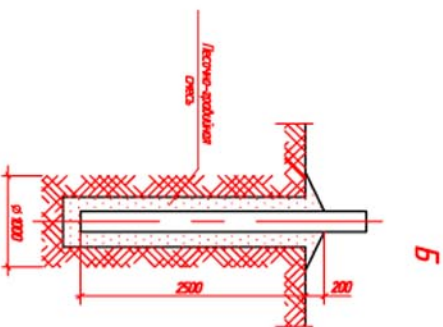
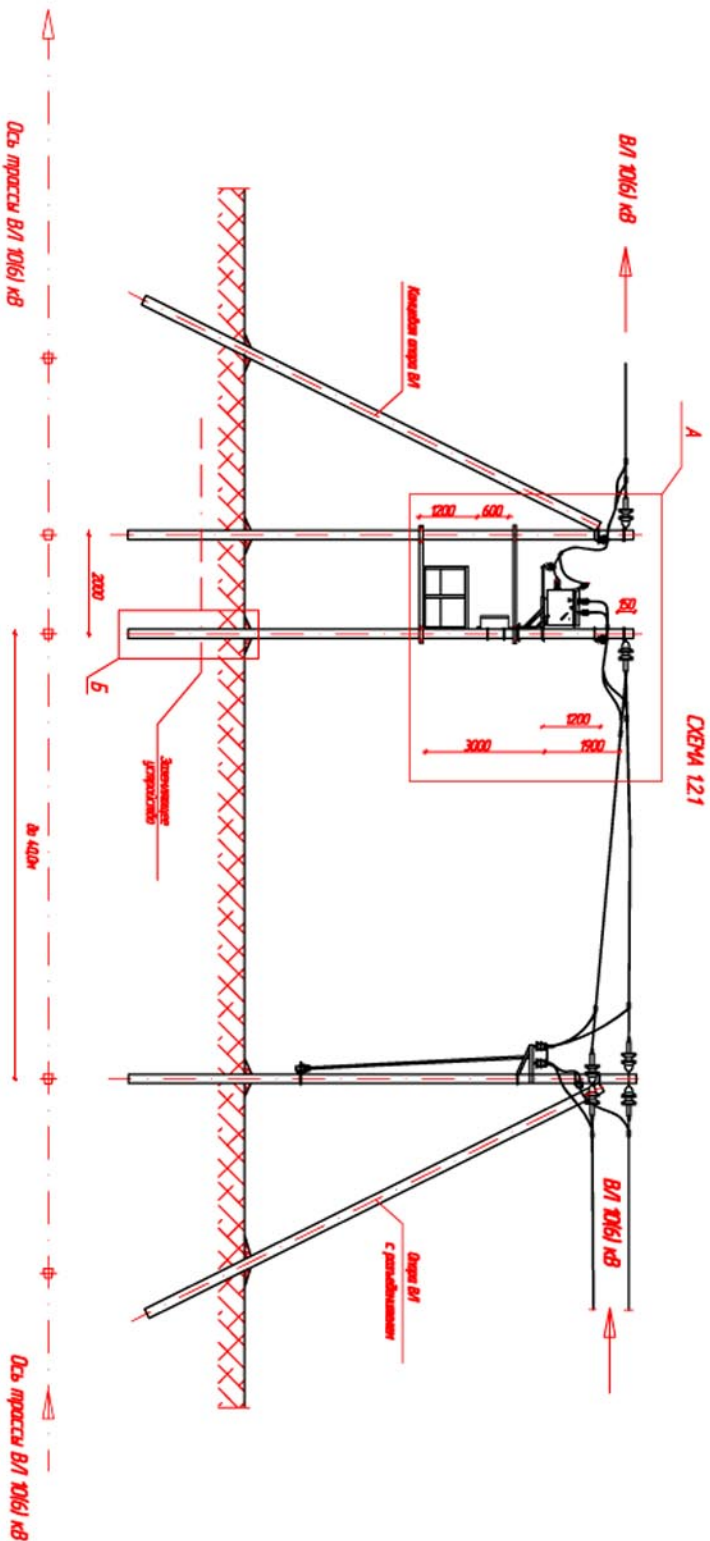
1 Данный лист сжечь с листом АС1-11.

[illegible]

- 56.0013 - AC1

Продвигайся

Welding



1. При монтаже электромеханического оборудования руководствоваться действующими нормативными документами, рекомендациями ООО "Инципидат" и заводо-изготовителем.
2. Монтажные и ремонтные работы на электромеханическом оборудовании и конструкциях проводить только при отключенном питании с обеих сторон.
3. Высота установкой шкафов управления (таб. 2) определяется заказчиком, при этом расстояния от находящихся частей оборудования до ближайшей стены не менее 10 м.
4. Установленное оборудование и электроконструкции заземлять. Крановую высотного модуля заземлять отдельным способом. Установить заземления – согласно разделу 4.
5. В качестве перемычек применять алюминийевые неизолированные провод сечением до 50 мм². Крепление проводов к изоляционным проводам выполнять согласно таблицы проекту 3.407.1-4.3.128...30.
6. Длина конструкции применяется в устройстве наклонной несущей.
7. Способ закрепления опор (узел 5) в конкретных условиях определяется по таблице проекту 3.407.1-4.3.
8. Дюймовый лист скрепить с листом АС-17.
9. Двухэтажная высотных объектов рекомендуется делать в виде, изменяя по проекту.
10. Поддержку каб. обеспечивается не устанавливать при установке проводов типа СИЛ

- 56.0013 - AC1

Пункт атмосферического циркулирования пункт атмосферического
дбора резервного питания пункт отключения и деления
воздушных и воздушного-кормления линии 1061 кв на две пункта
сериализированная стоиловского режиссура пст-10 000 Милитерид*

Проектна документација ПРС-10	Спољна	Унутра	Унутрашња

Курсовые работы по дисциплине «Информационные технологии в менеджменте»	Имя	Фамилия	Группа
1	Иванов	Иван	ИТМ
2	Петров	Петр	ИТМ
3	Сидоров	Сидор	ИТМ
4	Климов	Климов	ИТМ
5	Васильев	Васильев	ИТМ
6	Попов	Попов	ИТМ
7	Смирнов	Смирнов	ИТМ
8	Морозов	Морозов	ИТМ
9	Михайлов	Михайлов	ИТМ
10	Кузнецов	Кузнецов	ИТМ
11	Лебедев	Лебедев	ИТМ
12	Зинченко	Зинченко	ИТМ
13	Березин	Березин	ИТМ
14	Воробьев	Воробьев	ИТМ
15	Соловьев	Соловьев	ИТМ
16	Семин	Семин	ИТМ
17	Мухоморов	Мухоморов	ИТМ
18	Павлов	Павлов	ИТМ
19	Варламов	Варламов	ИТМ
20	Савин	Савин	ИТМ
21	Савельев	Савельев	ИТМ
22	Савин	Савин	ИТМ
23	Савельев	Савельев	ИТМ
24	Савин	Савин	ИТМ
25	Савельев	Савельев	ИТМ
26	Савин	Савин	ИТМ
27	Савельев	Савельев	ИТМ
28	Савин	Савин	ИТМ
29	Савельев	Савельев	ИТМ
30	Савин	Савин	ИТМ
31	Савельев	Савельев	ИТМ
32	Савин	Савин	ИТМ
33	Савельев	Савельев	ИТМ
34	Савин	Савин	ИТМ
35	Савельев	Савельев	ИТМ
36	Савин	Савин	ИТМ
37	Савельев	Савельев	ИТМ
38	Савин	Савин	ИТМ
39	Савельев	Савельев	ИТМ
40	Савин	Савин	ИТМ
41	Савельев	Савельев	ИТМ
42	Савин	Савин	ИТМ
43	Савельев	Савельев	ИТМ
44	Савин	Савин	ИТМ
45	Савельев	Савельев	ИТМ
46	Савин	Савин	ИТМ
47	Савельев	Савельев	ИТМ
48	Савин	Савин	ИТМ
49	Савельев	Савельев	ИТМ
50	Савин	Савин	ИТМ
51	Савельев	Савельев	ИТМ
52	Савин	Савин	ИТМ
53	Савельев	Савельев	ИТМ
54	Савин	Савин	ИТМ
55	Савельев	Савельев	ИТМ
56	Савин	Савин	ИТМ
57	Савельев	Савельев	ИТМ
58	Савин	Савин	ИТМ
59	Савельев	Савельев	ИТМ
60	Савин	Савин	ИТМ
61	Савельев	Савельев	ИТМ
62	Савин	Савин	ИТМ
63	Савельев	Савельев	ИТМ
64	Савин	Савин	ИТМ
65	Савельев	Савельев	ИТМ
66	Савин	Савин	ИТМ
67	Савельев	Савельев	ИТМ
68	Савин	Савин	ИТМ
69	Савельев	Савельев	ИТМ
70	Савин	Савин	ИТМ
71	Савельев	Савельев	ИТМ
72	Савин	Савин	ИТМ
73	Савельев	Савельев	ИТМ
74	Савин	Савин	ИТМ
75	Савельев	Савельев	ИТМ
76	Савин	Савин	ИТМ
77	Савельев	Савельев	ИТМ
78	Савин	Савин	ИТМ
79	Савельев	Савельев	ИТМ
80	Савин	Савин	ИТМ
81	Савельев	Савельев	ИТМ
82	Савин	Савин	ИТМ
83	Савельев	Савельев	ИТМ
84	Савин	Савин	ИТМ
85	Савельев	Савельев	ИТМ
86	Савин	Савин	ИТМ
87	Савельев	Савельев	ИТМ
88	Савин	Савин	ИТМ
89	Савельев	Савельев	ИТМ
90	Савин	Савин	ИТМ
91	Савельев	Савельев	ИТМ
92	Савин	Савин	ИТМ
93	Савельев	Савельев	ИТМ
94	Савин	Савин	ИТМ

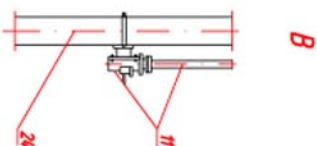
или по

Двухсекционный вариант В/Л с односторонним

пункт отключен, опреломлен
в септ (разъединитель на соседней опоре).

Dequij bua

Проблема
Итого



- 56.0013 - AC1

общего резонанса пучковых, пучки усиливаются независимо от возбужденных и возбужденно-каждельных пучков 1061 кВ на дате пучка секционирования стандартной декартесной ПТ-10 000 микронности.

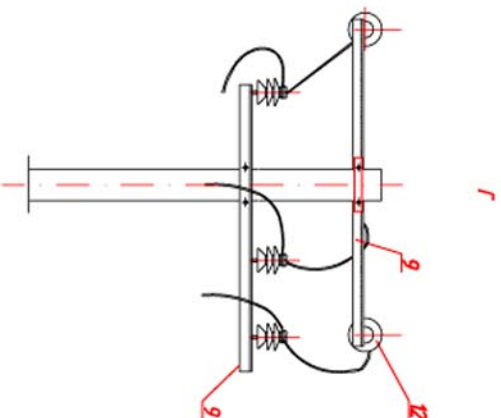
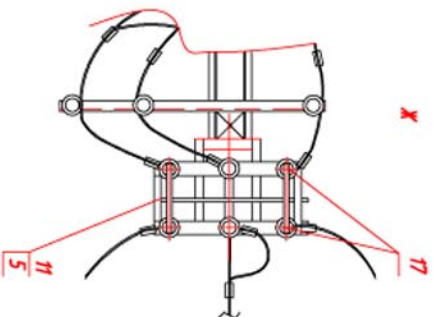
Раздел 1
Конструктивное решение на ж/б опоре

при двухкратном разведении ПСС-10

Obituary *Book*

Konurboban

Формат А3



- 56.0013 - AC1

Пункт административного секционирования пункта административного

Проект	Исполнитель	Исполнитель	Исполнитель
Проект	Исполнитель	Исполнитель	Исполнитель

Конструктивное решение на ж/б опоре	отп	19
-------------------------------------	-----	----

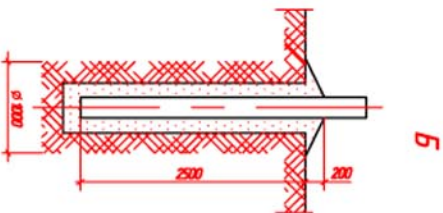
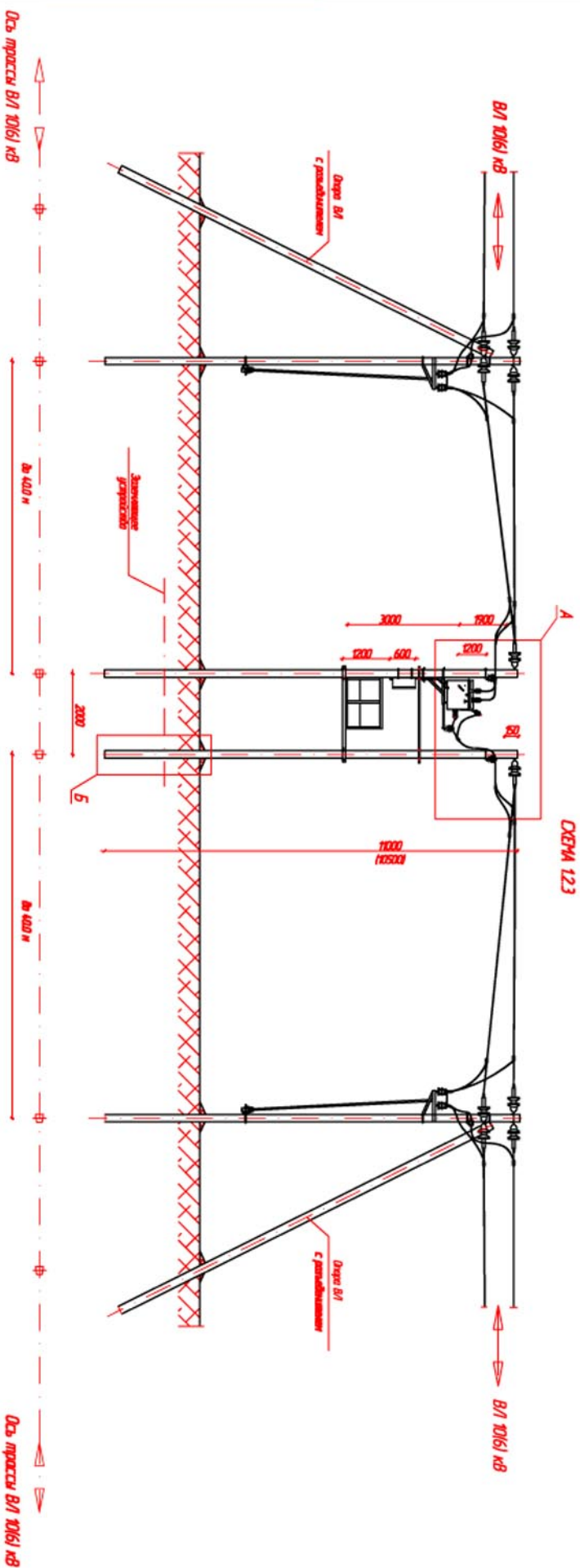
Двух секционированная В/Л с односторонним

питанням лунікш отклучення
отбавілашы в гетлі

Оформите заявку на сайте
prokashivaniye.ru и получите
 100% скидку на обучение!

исполнитель не имеет доступа к данным / архиву

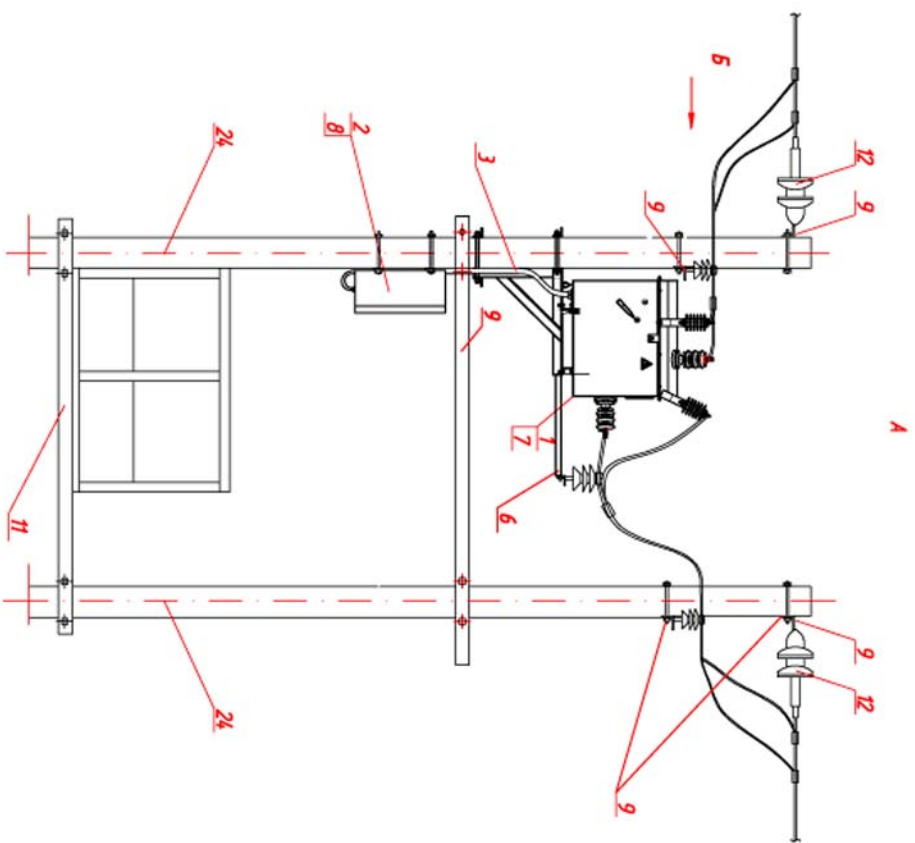
Формат А3



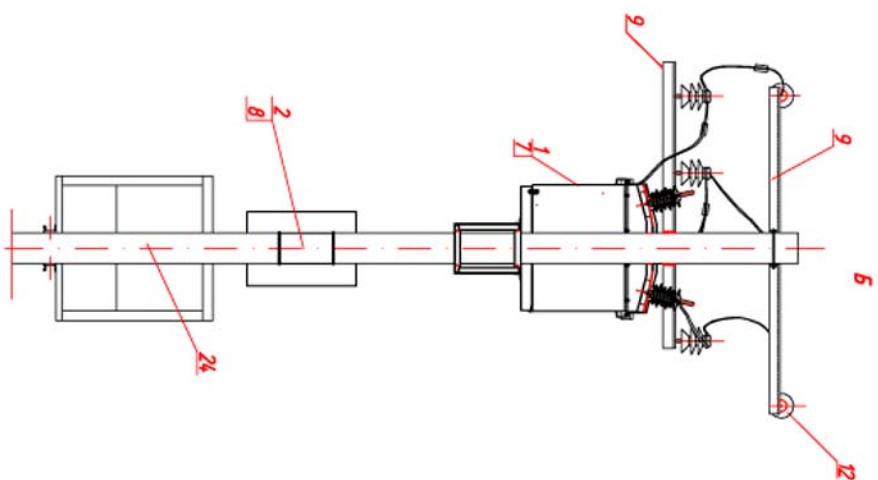
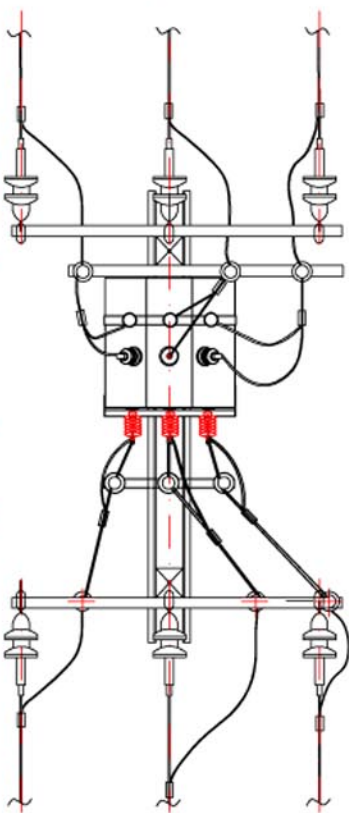
- [illegible]

[illegible]

К разъединителю



К разъединителю



1. Данный лист смотреть с листом АС1-20

[illegible]

Привязан

ИЗДАНИЕ

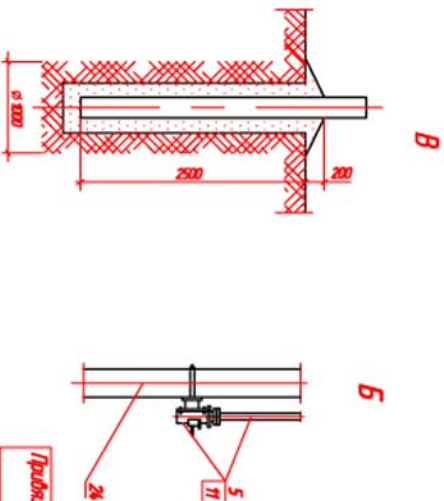
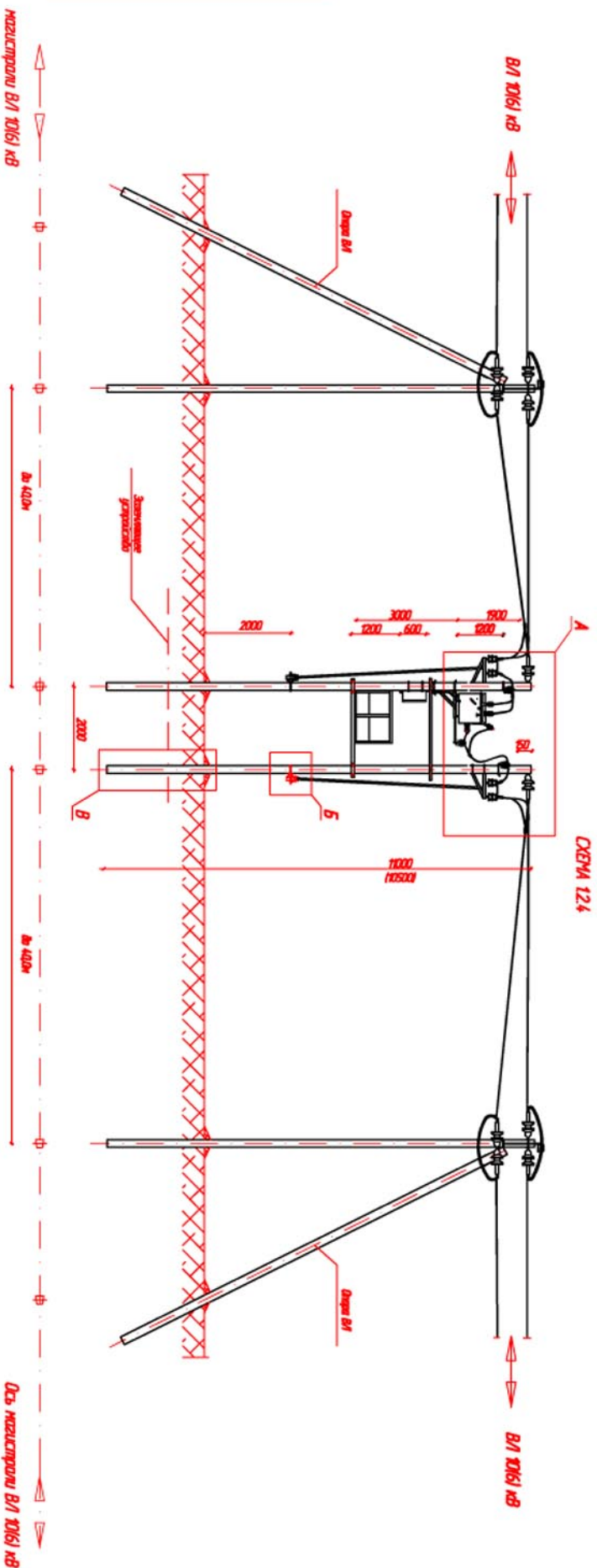
- 56.0013 - AC1

Смодуль	Алгебра	Алгебра
---------	---------	---------

Отт 21

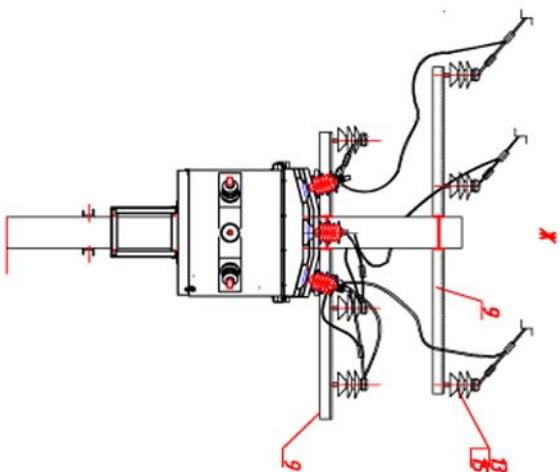
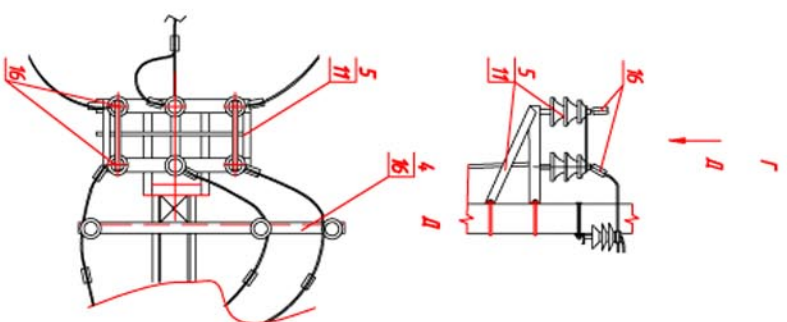
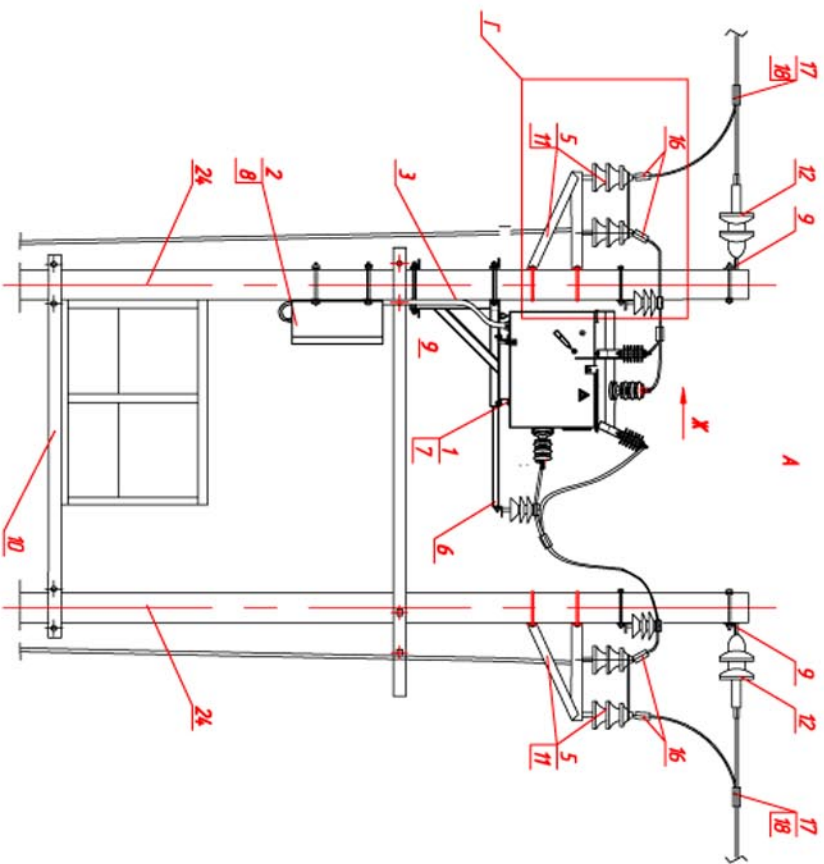
[illegible]

Формула 4.3



1. При монтаже электромеханического оборудования руководствуются действующими нормативными документами, рекомендациями ООО "Инцистайл" и заводо-изготовителем.
2. Монтажные и ремонтные работы на электромеханическом оборудовании и конструкциях производить только при отключенном питании с обеих сторон.
3. Выявлено устройство шафта управления (рис.2) определяется заказчиком, при этом российские от пакобедующих частей не превышен 10(6) до 10(10) мм.
4. Установленное оборудование и металлоконструкции заземлять. Крутилу высоковольтного модуля заземлять отведенной ступенью. Установлено заземления - ступень разведен к.
5. В качестве перемычек применять алюминиевые неизолированные провод сечением до 50 мм². Крепление проводов к швеллеру производить с помощью шпильки проекту 3.407.1-М.3.128, 30.
6. Длина конструкции применяться в устройстве настенной конструкции.
7. Способ закрепления опор (узел 6) в конкретных условиях определяется по шпильке проекту 3.407.1-М.3.
8. Длинный лист смонтировать с листом АС-123.
9. Ориентацию высоковольтных кабелей рекомендуется делать в соответствии с проектом.
10. Проверку кабелей производить не устанавливать при установке проводов типа СИП.

[illegible]



1. Листовой лист смотреть с листом АС1-22

Изм.	Лист	и доп.	Подп.	Дата	Проект	Раздел	Лист	Листов
Утвердил								
Исполн.								
Проверил								
Разработ								

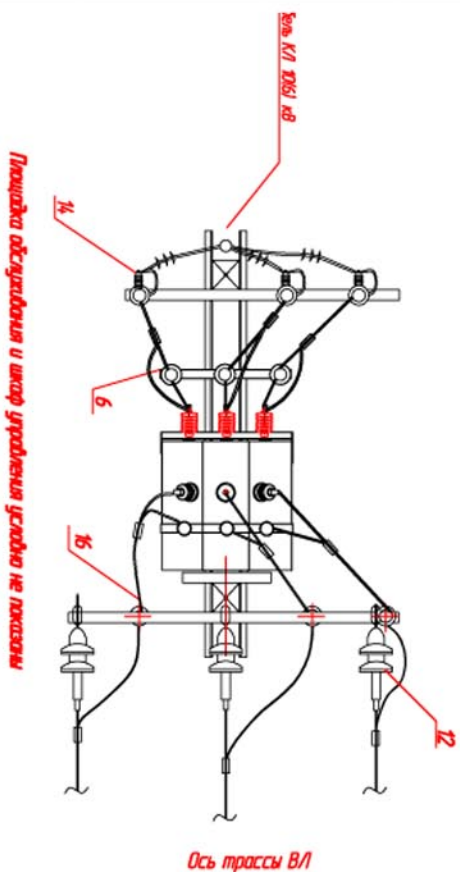
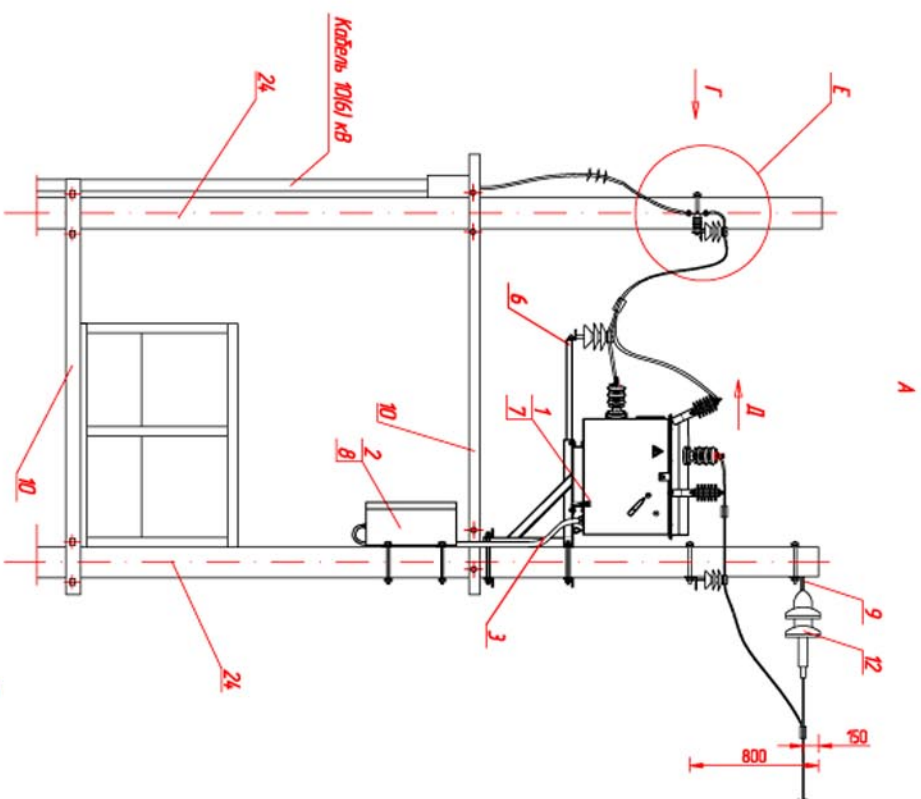
- 56.0013 - АС1

Пункт электрохимического секционирования пункт электрохимического
воздушной линии, пункт оптического оптического
воздушной и воздушной-воздушной линии ВЛ-10 на базе пункта
секционирования секционирования секционирования ВЛ-10 000 Гн/м/сек/сек

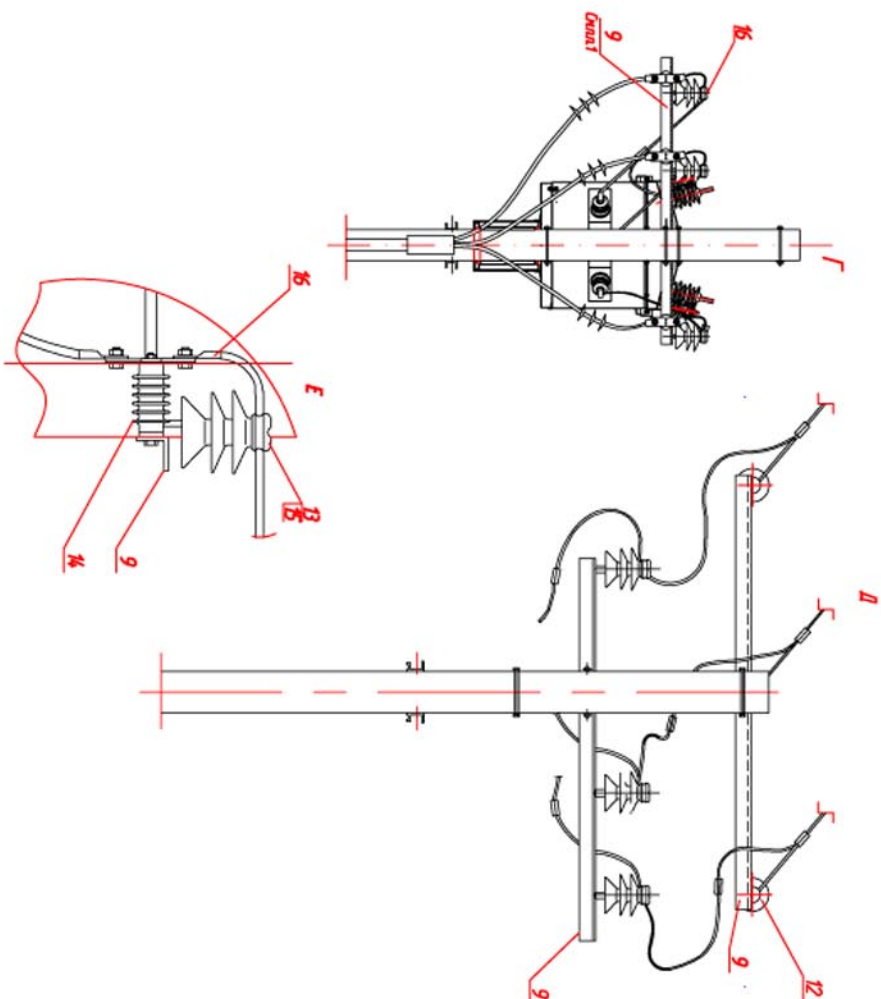
Конструктивное решение на ж/д опоре
при обустройстве размещения ВЛ-10
Раздел 1
Пункт секционирования ВЛ с воздушным
линией, пункт ВЛ-10 пункт оптического
оптического в сети
разветвления на под ж/д опоре 1 Указ

Присоедин								
Изд.								





Ось трассы ВЛ

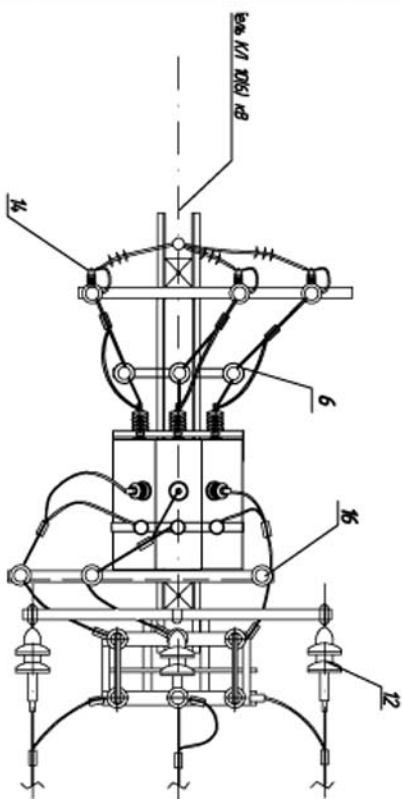
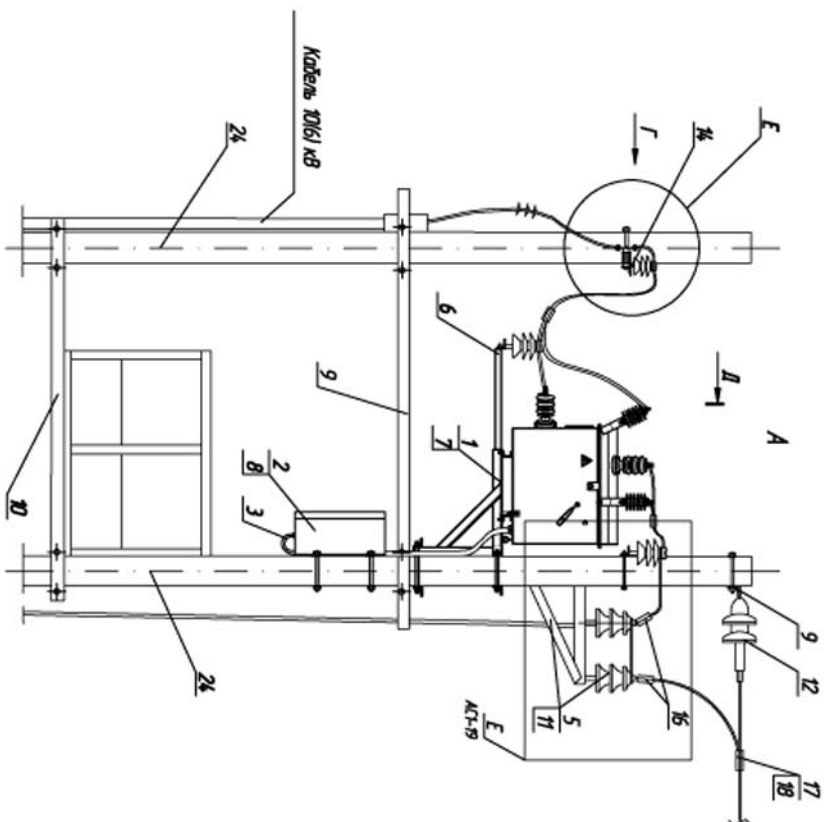


1. Данный лист считать с листом АС1-11

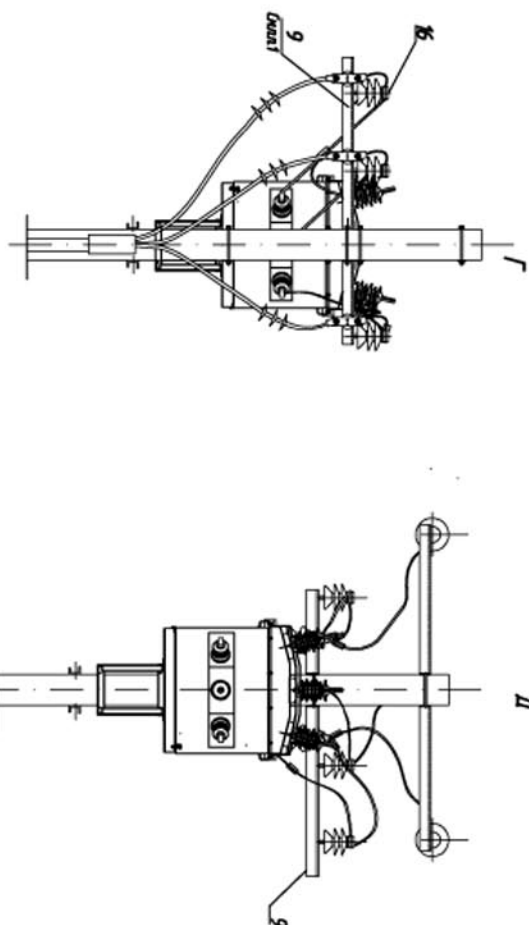
[illegible]



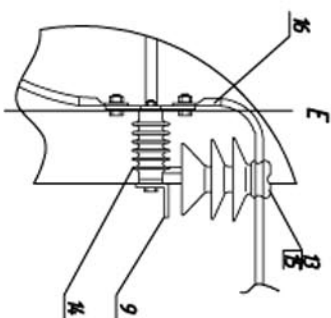
Инд. № подл.	Подпись и дата	Взам. инд. №	Инд. № дубл.	Подпись и дата
--------------	----------------	--------------	--------------	----------------



Трасса 6/1



1. Данный лист считать с листом АС1-11

[illegible]